

t vaste
 deux bâtiments (il faut répondre à la consigne UMP de réduction du patrimoine ?)
 e voie et création de places de parking pour desservir l'école
 la place de la Mairie, avec la couverture de ce qui restait du Gland sur cette place
 t du Gland côté rue de la fonderie pour créer un axe piéton arboré
 nise en sens unique avec places de parking de la rue du Château d'eau
 la route principale jusqu'à la rue des VIGNOTTES, voire même jusqu'au croisement suivant
 la rue VIETTE
 du passage de la GASSE en tranche conditionnelle. A noter que cette zone comporte également, mais elle dans la tranche
 ucturation du parking contigu à la Mairie en blanc sur cette vue.

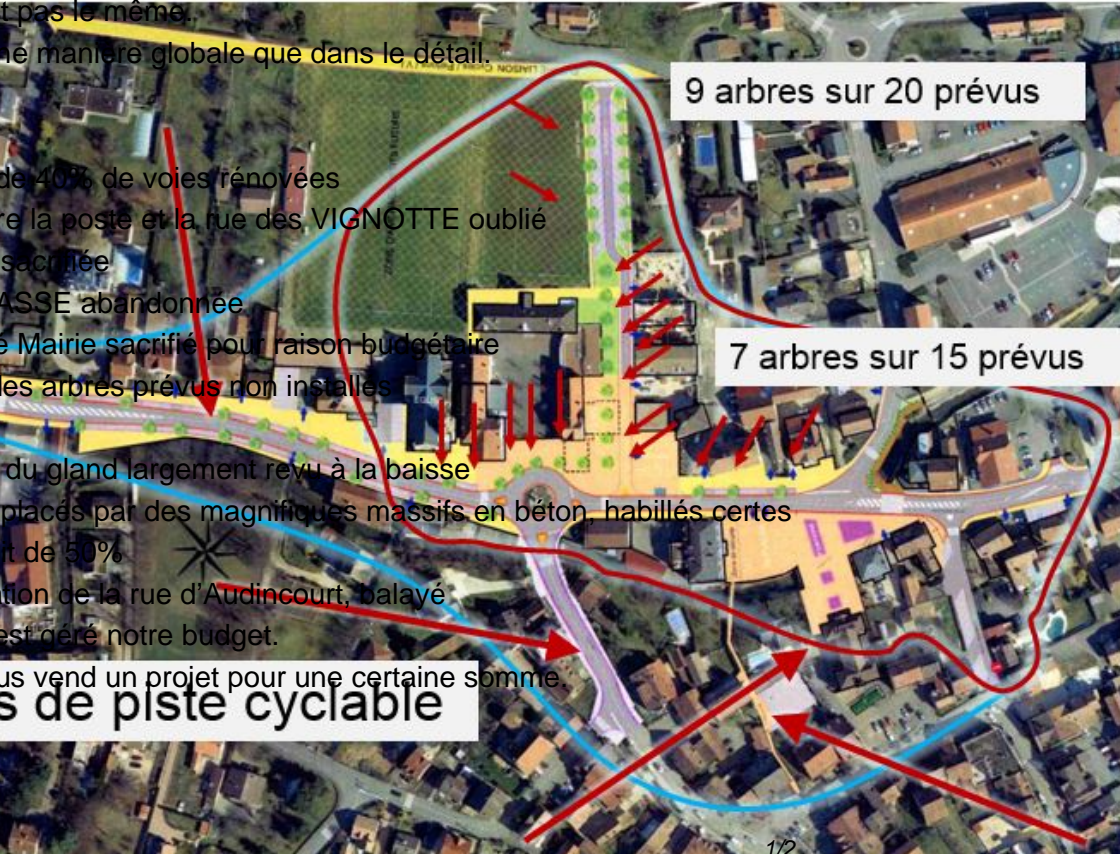
Vue générale du projet



Si le budget initial est respecté

3 616 105,40 €TTC

Vue du projet réalisé



votée.

dépasse pas la somme. Cela satisfait le contribuable, et le comptable, le budget est tenu, mais le compte n'y est pas. L'arg
satisfait.

ssi.

pas réalisé reste à faire

n" des batiments des 136 et 138 rue du Général Leclers aura couté cher à la communauté.

projet il faut ajouter les 20 000€ octroyés à ADOBATI pour une suposée étude abandonnée pour permettre l'initialisation, in
rivé, d'un projet de "Maison de Santé".

e est avaler.

(-7227-), (), [Réalisé avec Contrexx® Software](#) Mise à jour:28.03.2014